

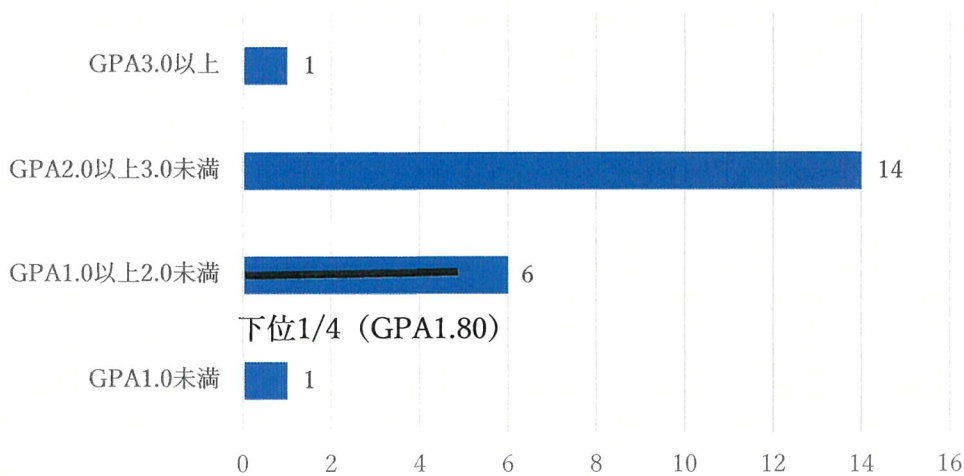
成績 (GPA) の分布

学科	こども学科	学年	1	学生数	22
----	-------	----	---	-----	----

指標の数値	GPA3.0 以上	GPA2.0 以上 3.0 未満	GPA1.0 以上 2.0 未満	GPA1.0 未満
人数	1	14	6	1

下位 1/4 に該当する人数	6 人
下位 1/4 に該当する指数	1.80 点以下

GPAの分布状況 (単位:人)

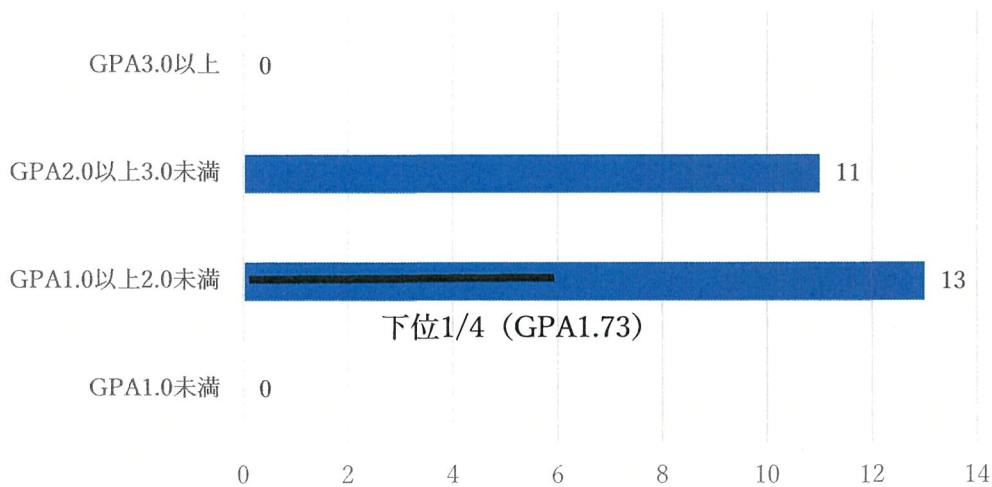


学科	こども学科	学年	2	学生数	24
----	-------	----	---	-----	----

指標の数値	GPA3.0 以上	GPA2.0 以上 3.0 未満	GPA1.0 以上 2.0 未満	GPA1.0 未満
人数	0	11	13	0

下位 1/4 に該当する人数	6
下位 1/4 に該当する指数	1.73 点以下

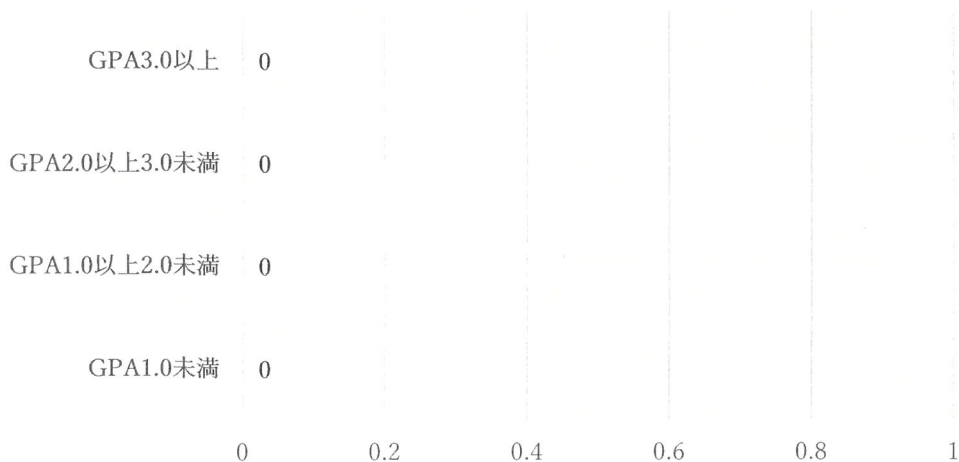
GPAの分布状況 (単位:人)



学科	こども未来学科	学年	3	学生数	0
----	---------	----	---	-----	---

指標の数値	GPA3.0 以上	GPA2.0 以上 3.0 未満	GPA1.0 以上 2.0 未満	GPA1.0 未満
人数	0	0	0	0
下位 1/4 に該当する人数	0 人			
下位 1/4 に該当する指数	-			

GPAの分布状況 (単位：人)



学科	こども未来学科	学年	4	学生数	3
----	---------	----	---	-----	---

指標の数値	GPA3.0 以上	GPA2.0 以上 3.0 未満	GPA1.0 以上 2.0 未満	GPA1.0 未満
人数	2	1	0	0
下位 1/4 に該当する人数	1 人			
下位 1/4 に該当する指数	2.11 点以下			

GPAの分布状況 (単位：人)

